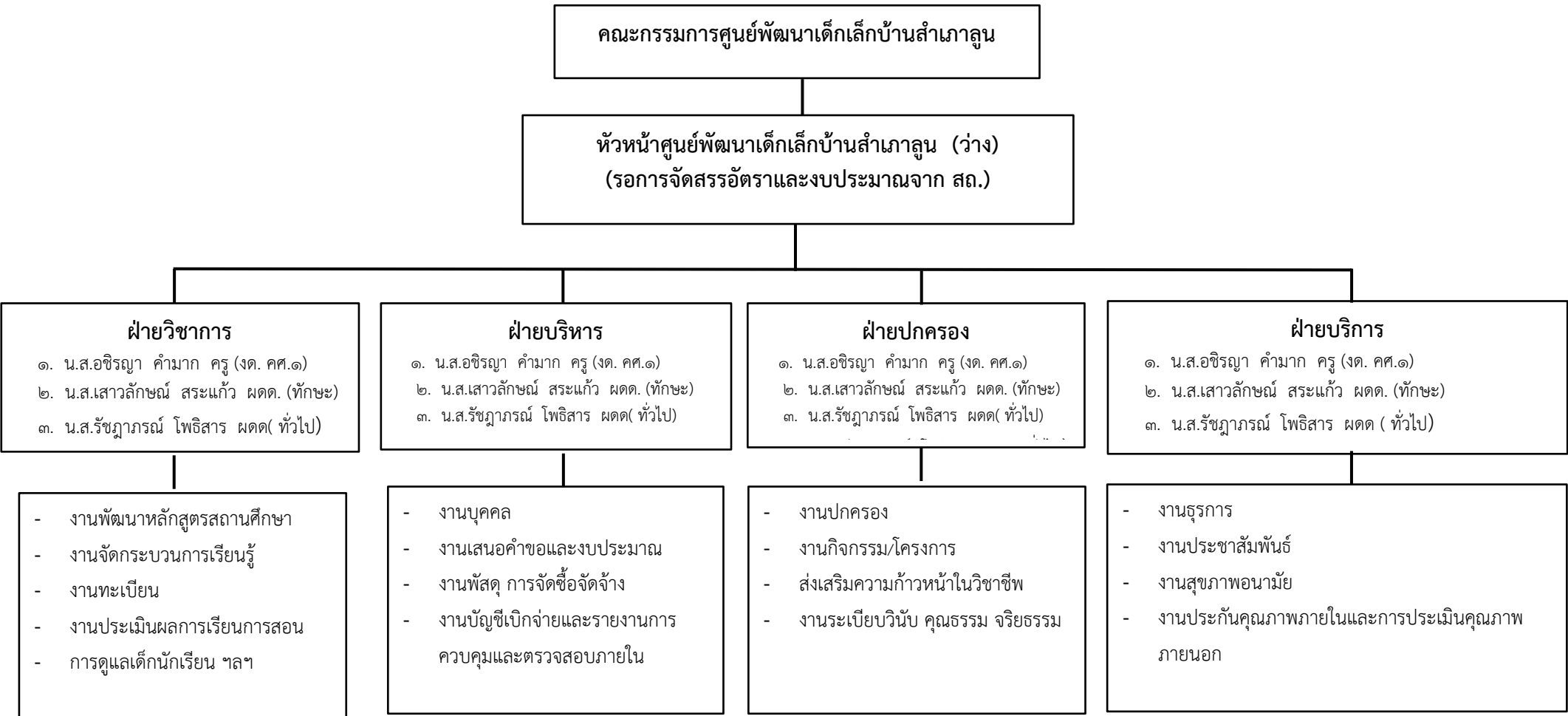


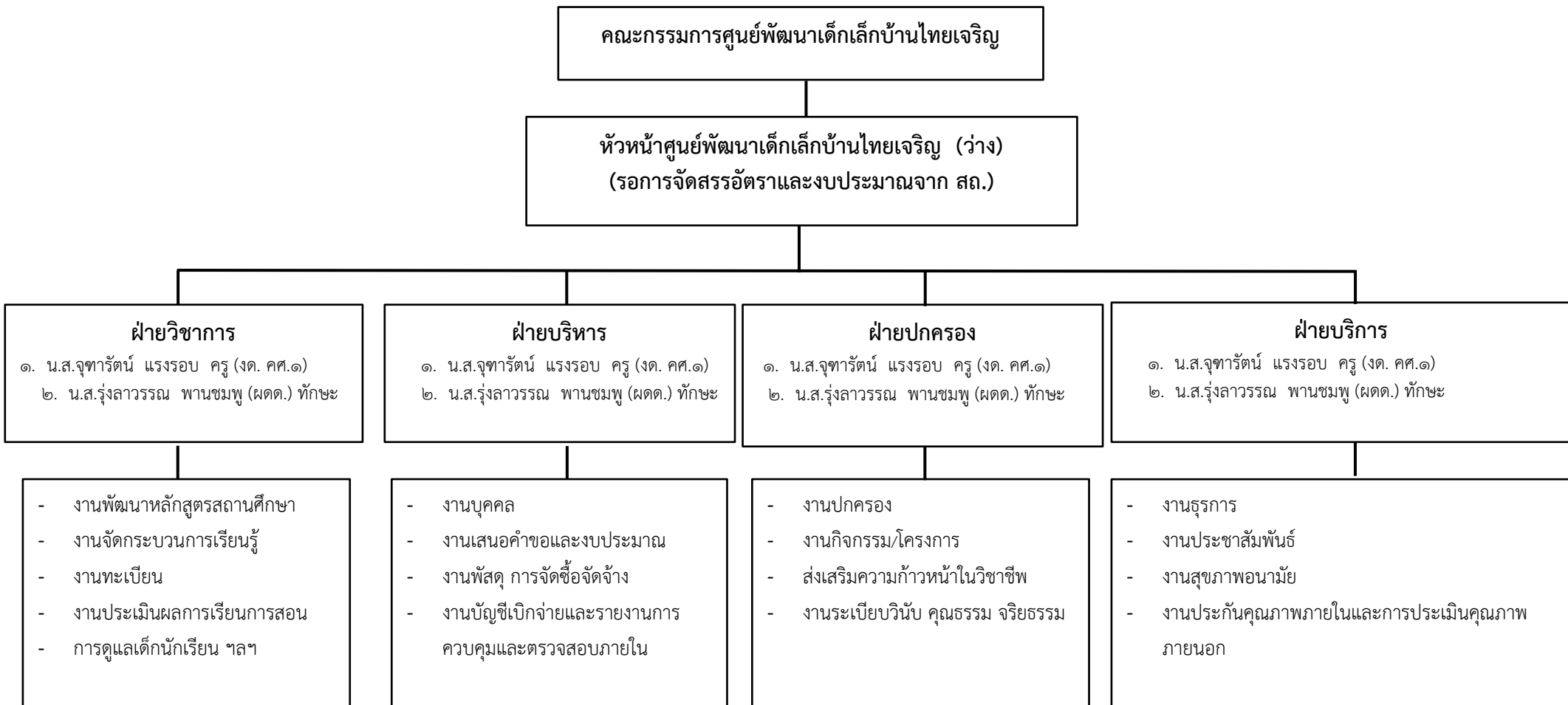
โครงสร้างการแบ่งส่วนราชการศูนย์พัฒนาเด็กเล็กบ้านลำเภาลูน
แนบท้ายประกาศองค์การบริหารส่วนตำบลลำเภาลูน เรื่อง ประการโครงสร้างการแบ่งส่วนราชการและการกำหนดตำแหน่ง
ตามแผนอัตรากำลัง ๓ ปี ประจึงบประมาณ พ.ศ.๒๕๖๔ - ๒๕๖๖ ขององค์การบริหารส่วนตำบลลำเภาลูน
ลงวันที่ ๓๐ กันยายน ๒๕๖๓

โครงสร้างการบริหารภายในศูนย์พัฒนาเด็กเล็กบ้านลำเภาลูน



ระดับ	หน. ศพด.	สายงานการสอน ตำแหน่งครู/วิทยฐานะ				บุคลากรสนับสนุนการสอน				บุคลากรสนับสนุน สถานศึกษา	ลูกจ้าง ประจำ	พนักงานจ้าง		รวม
	-	ครู	ชก.	ชพ.	ชช.	การเงิน/ บัญชี/พัสดุ	ธุรการ/ บันทึกข้อมูล	โภชนาการ/ อนามัย รร.	คอมพิวเตอร์/ โสตทัศน ศึกษา	(ภารโรง)		ภารกิจ	ทั่วไป	
จำนวน	๑	๑	-	-	-	-	-	-	-	-	-	๑	๑	๓

โครงสร้างการแบ่งส่วนราชการศูนย์พัฒนาเด็กเล็กบ้านลำภาลูน
แนบท้ายประกาศองค์การบริหารส่วนตำบลลำภาลูน เรื่อง ประการโครงสร้างการแบ่งส่วนราชการและการกำหนดตำแหน่ง
ตามแผนอัตรากำลัง ๓ ปี ประปีงบประมาณ พ.ศ.๒๕๖๔ - ๒๕๖๖ ขององค์การบริหารส่วนตำบลลำภาลูน
ลงวันที่ ๓๐ กันยายน ๒๕๖๓
โครงสร้างการบริหารภายในศูนย์พัฒนาเด็กเล็กบ้านไทยเจริญ



ระดับ	หน. ศพด.	สายงานการสอน ตำแหน่งครู/วิทยฐานะ				บุคลากรสนับสนุนการสอน				บุคลากรสนับสนุน สถานศึกษา	ลูกจ้าง ประจำ	พนักงานจ้าง		รวม
	-	ครู	ชก.	ชพ.	ชช.	การเงิน/ บัญชี/พัสดุ	ธุรการ/ บันทึกข้อมูล	โภชนาการ/ อนามัย รร.	คอมพิวเตอร์/ โสตทัศน ศึกษา	(ภารโรง)		ภารกิจ	ทั่วไป	
จำนวน	๑	๑	-	-	-	-	-	-	-	-	-	๑	-	๒

โครงสร้างการแบ่งส่วนราชการศูนย์พัฒนาเด็กเล็กบ้านตาปัน
แนบท้ายประกาศองค์การบริหารส่วนตำบลสำเภากลูน เรื่อง ประการโครงสร้างการแบ่งส่วนราชการและการกำหนดตำแหน่ง
ตามแผนอัตรากำลัง ๓ ปี ประปีงบประมาณ พ.ศ.๒๕๖๔ - ๒๕๖๖ ขององค์การบริหารส่วนตำบลสำเภากลูน
ลงวันที่ ๓๐ กันยายน ๒๕๖๓

โครงสร้างการบริหารภายในศูนย์พัฒนาเด็กเล็กบ้านตาปัน

