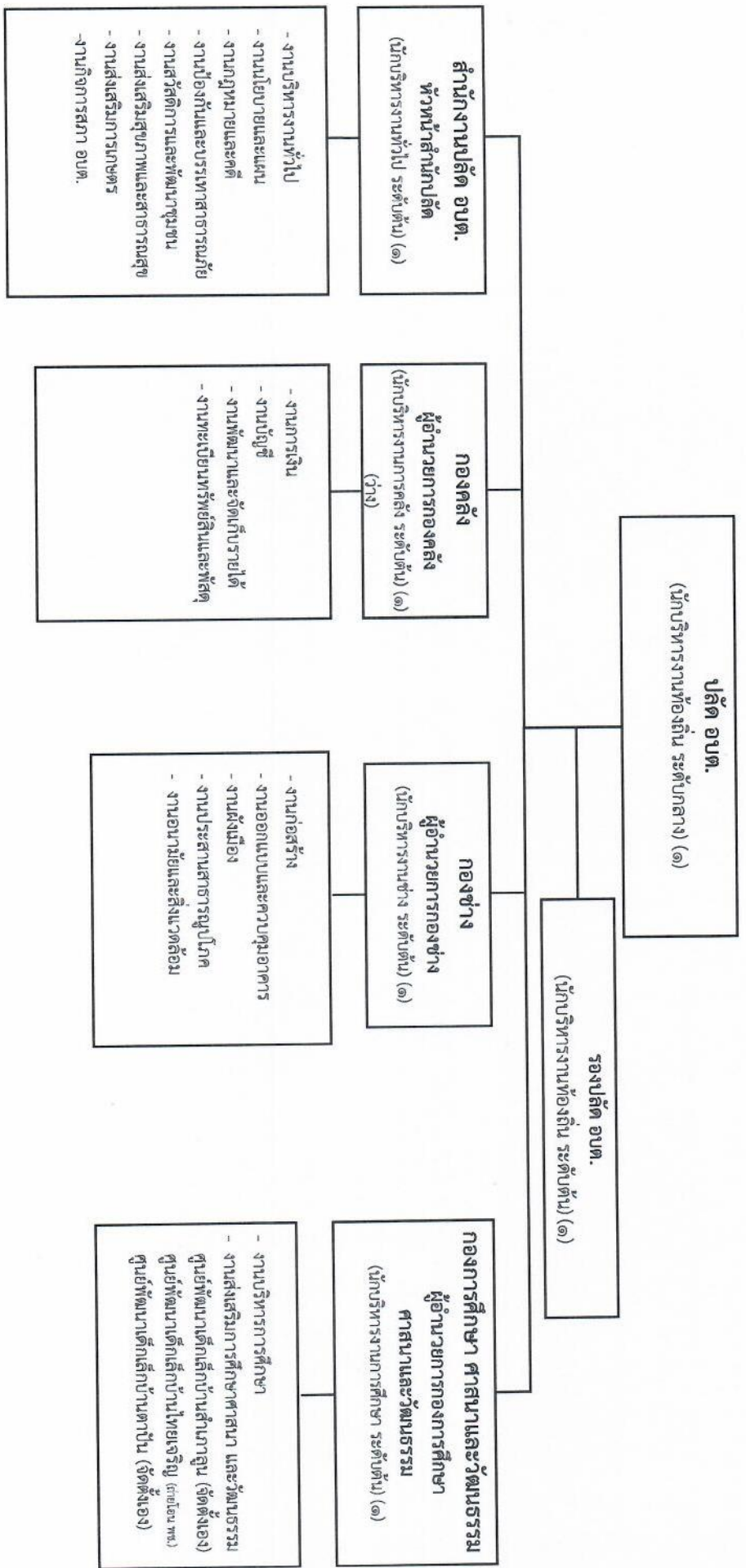


โครงสร้างส่วนราชการ องค์การบริหารส่วนตำบลลำภาฐาน
แผนท้ายประกาศการบริหารส่วนตำบลลำภาฐาน เรื่อง กำหนดส่วนราชการและโครงสร้างการแบ่งส่วนราชการตามแผนอัตรากำลัง ๓ ปี
ประจำปีงบประมาณ ๒๕๖๔ - ๒๕๖๖ ขององค์การบริหารส่วนตำบลลำภาฐาน ลงวันที่ ๓๐ กันยายน ๒๕๖๓



๔	กรม	*รายได้ที่ ส่งมอบให้	๑	รายได้ที่			งบกลาง			งบกลาง		งบกลาง		งบกลาง		งบกลาง
				งบกลาง			งบกลาง			งบกลาง		งบกลาง		งบกลาง		
				งบกลาง			งบกลาง			งบกลาง		งบกลาง		งบกลาง		
				งบกลาง			งบกลาง			งบกลาง		งบกลาง		งบกลาง		
			๑	๑	๑	๑	๑	๑	๑	๑	๑	๑	๑	๑	๑	งบกลาง
			๑	๑	๑	๑	๑	๑	๑	๑	๑	๑	๑	๑	๑	งบกลาง
			๑	๑	๑	๑	๑	๑	๑	๑	๑	๑	๑	๑	๑	งบกลาง
			๑	๑	๑	๑	๑	๑	๑	๑	๑	๑	๑	๑	๑	งบกลาง

- ๕๗.๖๗๖.๗๗๖.๖๖๖ (๑)
 - ๕๗.๖๗๖.๗๗๖.๖๖๖ (๑)
 - ๕๗.๖๗๖.๗๗๖.๖๖๖ (๑)

ได้มีหนังสือขอทราบเรื่อง

(๑) (๑)๖๖) ผู้ที่รับผิดชอบงาน

ผู้รับผิดชอบงาน

(๑) ผู้ที่รับผิดชอบงาน

ผู้รับผิดชอบงาน

(๑) (๖๖) ผู้ที่รับผิดชอบงาน

ผู้รับผิดชอบงาน

(๖๖)(๑) (๖๖)(๑) (๖๖)(๑) (๖๖)(๑)

กระทรวงการคลัง

๗๘	๗๙	๘๐	๘๑	๘๒	๘๓	๘๔	๘๕	๘๖	๘๗	๘๘	๘๙	๙๐	๙๑	๙๒	๙๓	๙๔	๙๕	๙๖	๙๗	๙๘	๙๙	๑๐๐	คณะ	
รอง	รอง	รอง	รอง	รอง	รอง	รอง	รอง	รอง	รอง	รอง	รอง	รอง	รอง	รอง	รอง	รอง	รอง	รอง	รอง	รอง	รอง	รอง	รอง	คณะ
รอง	รอง	รอง	รอง	รอง	รอง	รอง	รอง	รอง	รอง	รอง	รอง	รอง	รอง	รอง	รอง	รอง	รอง	รอง	รอง	รอง	รอง	รอง	คณะ	
รอง	รอง	รอง	รอง	รอง	รอง	รอง	รอง	รอง	รอง	รอง	รอง	รอง	รอง	รอง	รอง	รอง	รอง	รอง	รอง	รอง	รอง	รอง	คณะ	

งานส่งเสริมการศึกษา ศาสนาและวัฒนธรรม
 (๑) *ไปเยี่ยมเยียนผู้
 (๒) * (๑) * (๒) * (๓) *

งานบริหารการศึกษา
 (๑) * (ไปเยี่ยมเยียน) ไปเยี่ยมเยียน
 (๒) * (๑) * (๒) * (๓) * (๔) * (๕) * (๖) * (๗) * (๘) * (๙) * (๑๐) *
 (๑) * (๒) * (๓) * (๔) * (๕) * (๖) * (๗) * (๘) * (๙) * (๑๐) *

ผู้อำนวยการกองการศึกษา ศาสนาและวัฒนธรรม
 (๑) * (๒) * (๓) * (๔) * (๕) * (๖) * (๗) * (๘) * (๙) * (๑๐) *

โครงการส่งเสริมและพัฒนาศาสนา ศาสนาศึกษา ศาสนาและวัฒนธรรม
 โครงการส่งเสริมและพัฒนาศาสนา ศาสนาศึกษา ศาสนาและวัฒนธรรม